

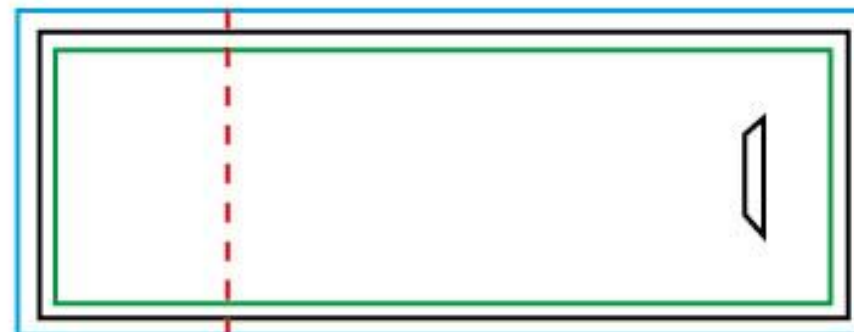
# INSTRUCTIONS DES GABARITS - ECOMOBILIER CARTON

**Ps** Travaillez sur le calque Quadri, utilisez les repères visuels des cadres, et une fois votre maquette finalisée, **masquez ou supprimez les calques de repères pour qu'ils n'apparaissent pas sur le fichier final** : il ne doit y avoir que les traits de coupe, et votre visuel.

**Ai** Les cadres dans le fichier Illustrator indiquent les différentes zones à respecter lors de la création de vos fichiers destinés à l'impression. Ils sont verrouillés et non imprimables.



**NE PAS LES DÉVERROUILLER POUR LES UTILISER :** ...à l'enregistrement en EPS ou PDF, ils n'apparaîtront pas : si vous les réactivez, STAND EXPO ne saurait être tenu pour responsable.



- FILET BLEU : ZONE DE FONDS PERDUS**  
Tous les éléments devant partir à la coupe doivent s'inscrire dans cette zone.
- FILET NOIR : DÉCOUPE**  
Ce cadre est celui qui définit les dimensions de votre mobilier après découpe.
- FILET VERT : ZONE TRANQUILLE**  
Ce cadre définit les marges intérieures de sécurité ; tous les éléments qui ne doivent pas être découpés doivent s'inscrire dans cette zone. Malgré la précision de la découpe, la coupe peut être légèrement décalée, ces 3 mm servent de marge de sécurité.
- POINTILLES ROUGE : RAINAGE**

# INSTRUCTIONS DES GABARITS - ECOMOBILIER CARTON

## ECOMOBILIER CARTON

Il vous faut nous fournir **2 fichiers** pour la réalisation :

- 1 fichier Quadri pour l'impression
- 1 fichier de contrôle (simulation)



Quadri



Contrôle

# INSTRUCTIONS DES GABARITS - ECOMOBILIER CARTON

## TOTEM FORME SUR-MESURE

Il n'a pas de gabarits puisque les formats sont libres.

**ATTENTION : prévoyez une zone tranquille de 15cm de hauteur à la base du totem.**  
Nous décidons de l'emplacement des pieds de manière à obtenir une stabilité optimale en fonction du format du totem.

## FORMAT MAXIMAL DU TOTEM :

Hauteur : 180 cm

Largeur : 80 cm

Il vous faut nous fournir

**3 fichiers** pour la réalisation :

- 1 fichier vectoriel pour le tracé de découpe : (Filet noir 100% centré de 0,2pt)
- 1 fichier Quadri pour l'impression
- 1 fichier de contrôle (simulation)



Quadri



Découpe



Contrôle

## INSTRUCTIONS DES GABARITS - MOBILIER CARTON

Pour la base du totem découpé à la forme, **nous conseillons une largeur supérieure ou égale à 2/3 de la largeur totale de la découpe.**

**ATTENTION : NE PAS CRÉER DÉCOUPE TROP COMPLEXE.** Préférer une forme simplifiée afin de limiter les détails à la découpe.

### Astuce:

Utiliser un cercle de minimum 1cm de diamètre pour vérifier que vos détail de découpe ne sont pas inférieur à cette surface.  
**L'idéal est de simplifier le tracé autant que possible. Moins il y a de points dans le tracé, mieux sera la découpe.**

